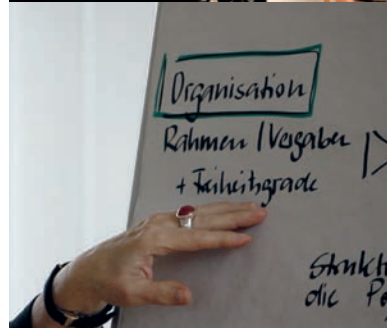


# Radikal menschlich führen

## 3. fi-Führungswerkstatt

Ein branchenübergreifendes Angebot  
für eine kluge und fundierte Gestaltung  
des Kulturwandels im Unternehmen

**Start: September 2018**



”

Je sinnstiftender Arbeit ist, desto zufriedener ist sie. So ist beispielsweise inspirierende Führung eine Kompetenz anhand der wir Führungskräfte beurteilen können.“

Danile Goleman

Quelle: ZOE 04/17

”

...Kultur ist geprägt von Augenhöhe. Nicht Status, sondern Impact, also Einfluss entscheidet ... Wir ... stellen für unsere Kultur ein und suchen Menschen mit einem Learning Mindset, die darauf aus sind, Dinge infrage zu stellen und sich selbst zu entwickeln.“

Frank Kohl Boas

Head of People Partner North & Central Europe,  
Google Germany GmbH

Quelle: ZOE 04/17

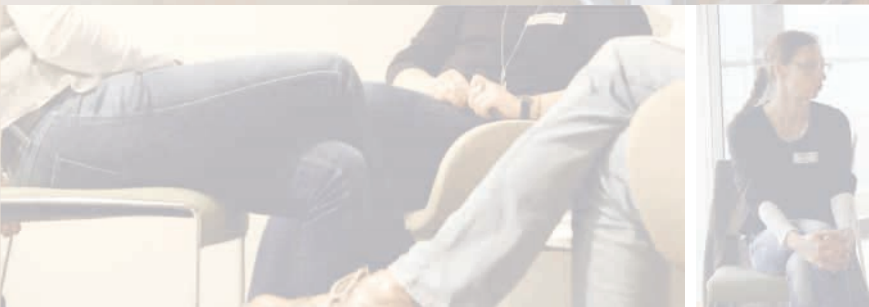
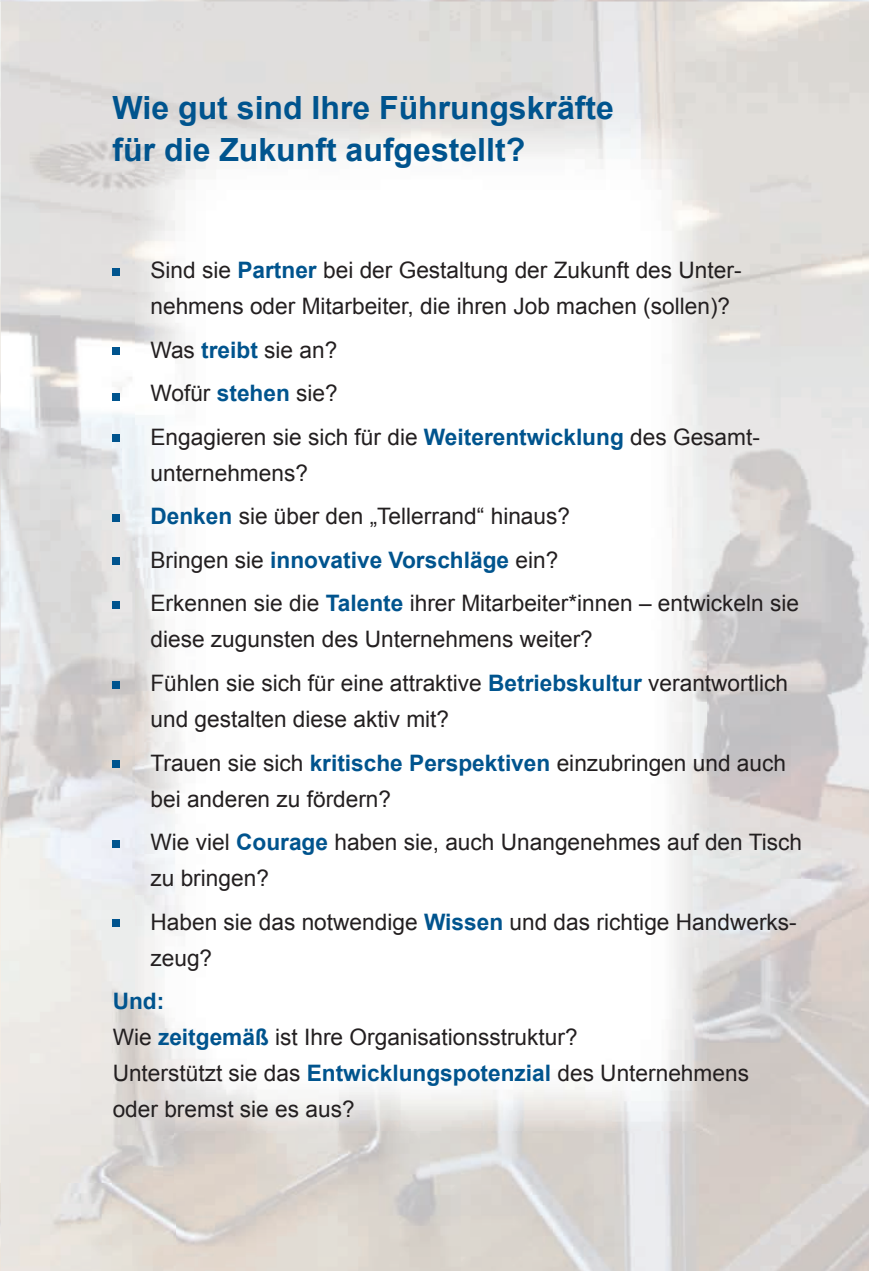
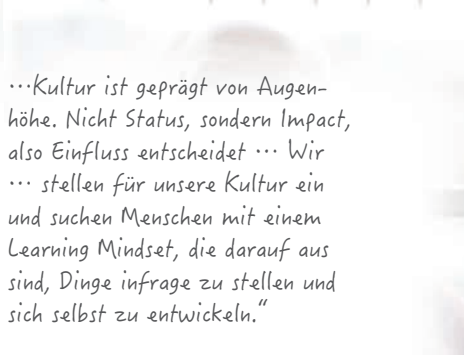
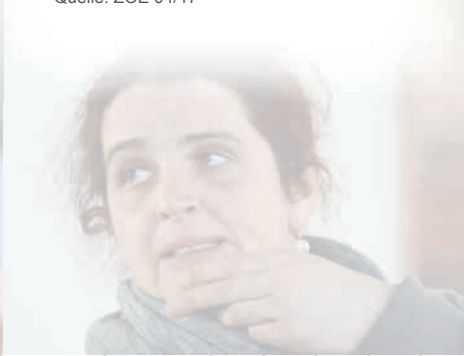
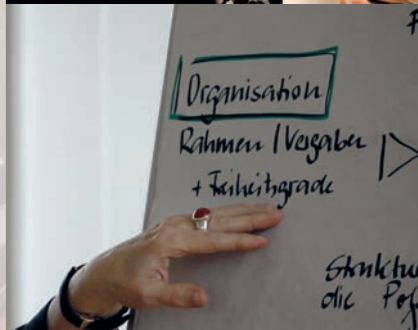
## Wie gut sind Ihre Führungskräfte für die Zukunft aufgestellt?

- Sind sie **Partner** bei der Gestaltung der Zukunft des Unternehmens oder Mitarbeiter, die ihren Job machen (sollen)?
- Was **treibt** sie an?
- Wofür **stehen** sie?
- Engagieren sie sich für die **Weiterentwicklung** des Gesamtunternehmens?
- **Denken** sie über den „Tellerrand“ hinaus?
- Bringen sie **innovative Vorschläge** ein?
- Erkennen sie die **Talente** ihrer Mitarbeiter\*innen – entwickeln sie diese zugunsten des Unternehmens weiter?
- Fühlen sie sich für eine attraktive **Betriebskultur** verantwortlich und gestalten diese aktiv mit?
- Trauen sie sich **kritische Perspektiven** einzubringen und auch bei anderen zu fördern?
- Wie viel **Courage** haben sie, auch Unangenehmes auf den Tisch zu bringen?
- Haben sie das notwendige **Wissen** und das richtige Handwerkszeug?

### Und:

Wie **zeitgemäß** ist Ihre Organisationsstruktur?

Unterstützt sie das **Entwicklungspotenzial** des Unternehmens oder bremst sie es aus?



# Führung | Es ist an der Zeit für einen Paradigmenwechsel

Die Geschichte der menschlichen Zivilisation ist eine Geschichte sich ablösender Weltbilder. Das geozentrische Weltbild wurde vom heliozentrischen abgelöst. Heute gehen die Astrophysiker von einem Multiversum aus. Die Quantenphysik zeigt uns, dass alles mit allem verbunden ist und sich gegenseitig beeinflusst. Die Vorstellung von Feldern eroberte erst die mathematische, dann die technische Welt. Wir sind online und mobil verbunden.

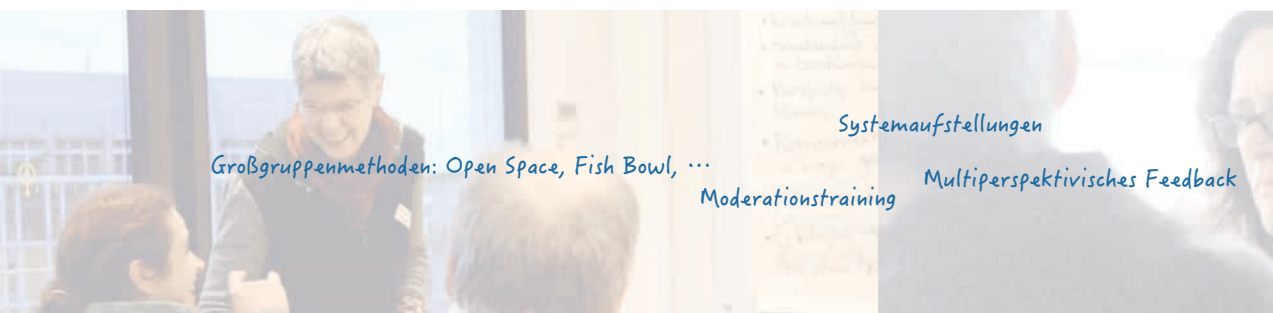
Viele Unternehmen sind dabei, sich durchgreifend innovativ für eine Zukunft aufzustellen, deren wirkliche Herausforderungen wir nur ahnen können. Den Führungskräften kommt bei der Gestaltung dieser einschneidenden Transformationen eine herausragende Bedeutung zu. Und doch orientieren sie sich dabei noch immer an veralteten und wenig komplexitätsgerechten Modellen vom Menschen, seiner Persönlichkeit und seinem Verhalten, der Gestaltung von Kommunikation sowie vom Funktionieren einer Organisation. Gerade im Hinblick auf wichtige Veränderungsvorhaben erleben sie die damit verbundenen Grenzen. Den Unternehmen geht so viel wichtiges Potenzial verloren.

Es ist an der Zeit, die Begriffe Führung und Leadership mit neuen, zeitgemäßen Erkenntnissen zu füllen um Unternehmen und Führungskräften einen neuen Zugang zu mehr Entwicklungs- und Gestaltungspotenzial zu eröffnen. In unserer Führungswerkstatt nehmen wir die Führungskräfte mit in einen grundlegenden Paradigmenwechsel:

- **FÜHRUNG FRÜHER** bedeutete, darauf zu achten, dass die Menschen sich organisationskonform verhalten und die verabredeten Leistungen erbringen.
- **FÜHRUNG HEUTE UND MORGEN** bedeutet, zwischen der Unternehmung und dem Menschen eine WIN-WIN-Entwicklung zum gegenseitigen Vorteil zu ermöglichen.

Wie in einer traditionellen Werkstatt legen wir in 7 Modulen den Alltag auf die „Werkbank“ und stellen ausgewählte Werkzeuge sowie inspirierendes, modernes Wissen für eine komplexitätsgerechte und entwicklungsorientierte Gestaltung von Unternehmens- und Führungsprozessen bereit. Dabei orientieren wir uns an vier zentralen Überzeugungen, die wir in unserer eigenen Beratungspraxis gewonnen haben:

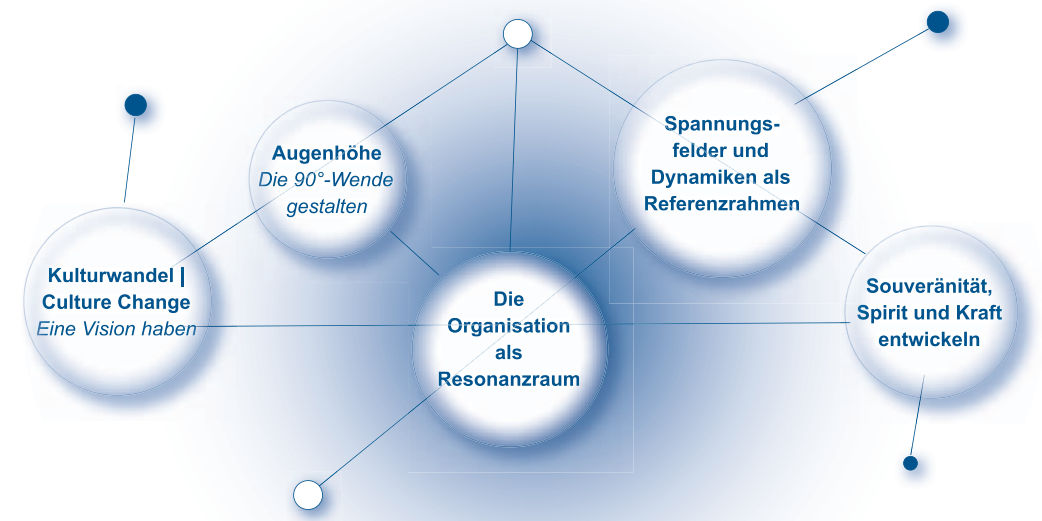
1. Die Menschen sind das eigentliche Kapital des Unternehmens.
2. Organisationen sind Resonanzräume, die es zu gestalten gilt.
3. Spannungsfelder, Musterbildungen und Dynamiken werden vielfach falsch interpretiert und können deshalb nicht produktiv nutzbar gemacht werden.
4. Prozesse haben eine eigenständige Qualität, die wir „auslesen“ und verstehen lernen müssen, um sie wirkungsvoll zu gestalten.



# Kulturwandel | Culture Change

Wie Schatten liegen noch immer die Modelle und Musterbildungen des 19. und 20. Jahrhundert in vielen Unternehmen, Organisationen, aber auch in unseren Familien und in unserer Gesamtgesellschaft: Hierarchische Verantwortungsmuster, Schuldzuschreibungen, Kontrolle in vielen Facetten, Standardisierungen, Ein- und Unterordnung, Anpassung der Kompetenzeinbringung an die gesetzten Anforderungen. So sehr wir auch von der Logik dieser Muster noch geprägt und überzeugt sind, sind sie schon dabei, abgelöst zu werden. Neue Technologien, neue Lebens- und Arbeitsmodelle, Digitalisierung, Industrie 4.0 u. a. zwingen uns mit großem Tempo neue Wege zu gehen.

Im Mittelpunkt innovativer Organisationskonzepte steht zunehmend klarer eine neue Kultur: Augenhöhe statt Hierarchie, geteilte Gesamtverantwortung, Entformalisierung zugunsten von Eigenverantwortung und Mitwirkung. Arbeitszeit und Lebenszeit stehen nicht mehr im Widerspruch zueinander, sondern bereichern sich gegenseitig. Eine solche grundlegende Transformation kann nicht einem Versuch-Irrtum-Vorgehen überlassen werden. Führungskräfte benötigen dafür Hintergrundwissen, Widerspruchstoleranz, ein neues Verständnis für den Einsatz bewährter Handwerkszeuge, viel Inspiration und Erfahrungsaustausch und darüber hinaus besonders einen geschützten Raum für die eigenen Emotionen und zur Reflexion kritischer Situationen.



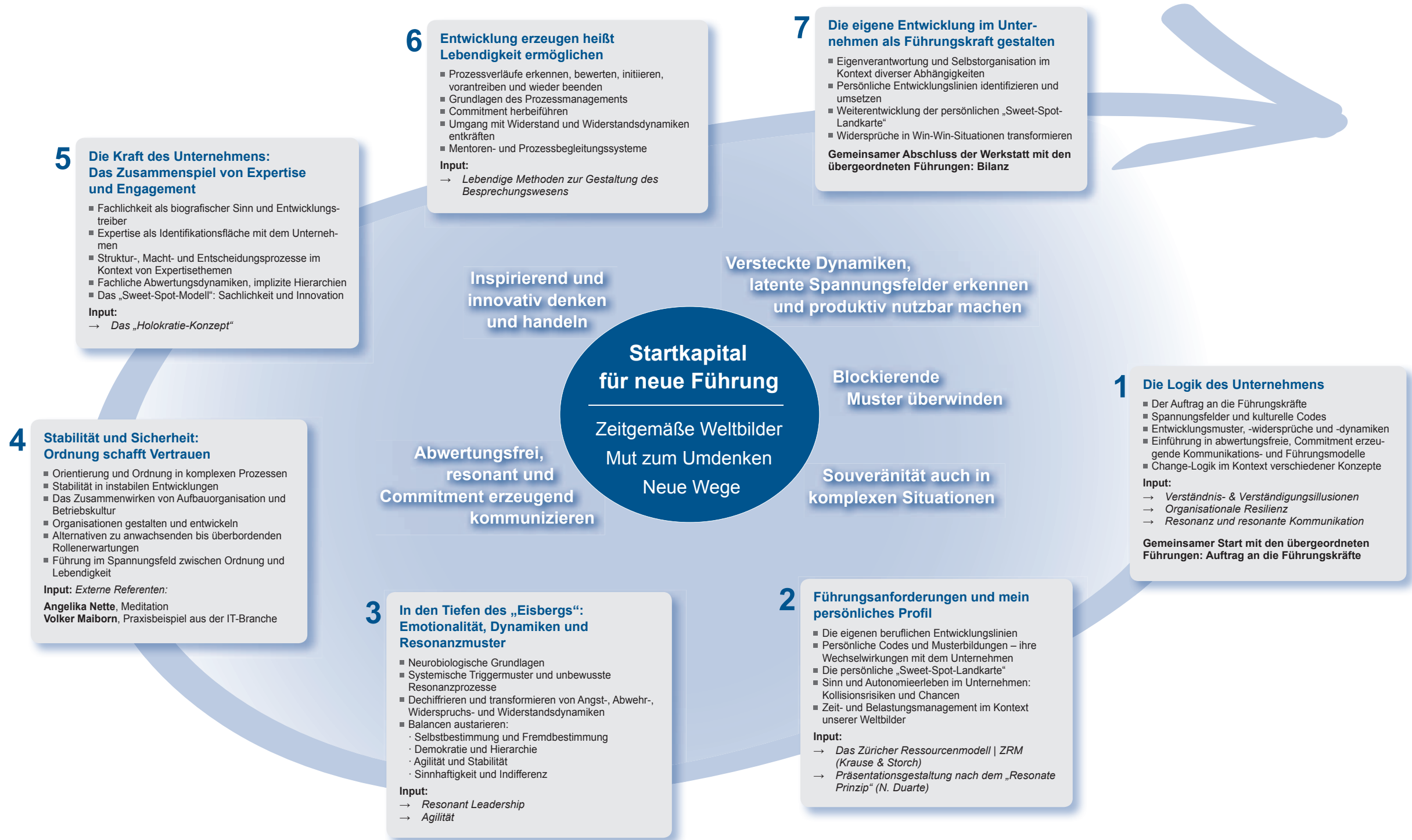
## COMMITMENT ORIENTIERTES FÜHREN

”

Die Bestätigung, dass es richtig ist, menschlich zu führen und nicht von oben draufzuhauen wird sonst so wenig vermittelt. Wie oft hab ich gehört, „Du haust nicht ordentlich drauf“. Für mich war diese Bestätigung hier wichtig.“

„Dynamische Prozesse brauchen natürliche dynamische Reaktionsmuster und nicht starre Vorgaben. Das ganz Wesentliche dieser Werkstatt ist, dass im Zentrum unseres Tuns der Mensch steht und nur zusammen, mit der Wertschätzung des Menschen, werde ich, als Abteilungsleiter Ziele erreichen können. Nur darüber.“

“



# Das Frahm Institut | Unsere Ethik

Unseren Kunden mit professionellem Service zur Seite zu stehen, ist der entscheidende Verhaltensgrundsatz in allen Belangen. Diesen bieten wir auf der **Grundlage einer systemischen Ethik**. Sie richtet unsere Haltung in allen Geschäftsprozessen aus. Wir unterstützen Sie dabei, die Herausforderungen, vor denen Sie stehen, **systemisch zu verstehen**. Das bedeutet, sie als ein **Zusammenspiel von vielen Kräften** mit auch widersprüchlichen Systemlogiken zu begreifen, in denen es zu **Dynamiken** und Musterbildungen und darüber hinaus auch zu Problemen und Schwierigkeiten kommen kann.

Dabei kommt es uns vor allem darauf an, dass

- dies **schuld- und abwertungsfrei** ermöglicht wird,
- sich aus diesem **Verständnis ein Sinn** ergibt und
- dieses Verständnis einen **Beitrag zur Stärkung** leistet.

## Wir arbeiten transparent:

Wir verdeutlichen, warum wir was und wie anbieten und tun.

Wir suchen oder bieten Erklärungen an, die ein besseres, integratives Verständnis der Situation ermöglichen.

## Wir arbeiten methodisch / handwerklich professionell:

Wir können rational nachvollziehbar verdeutlichen, warum wir welche methodischen Ansätze, Modelle, Verfahren verwenden.

Wir aktualisieren unser eigenes Wissen kontinuierlich.

## Wir arbeiten ganzheitlich integrativ und nachhaltig:

Unser Ziel ist es, nachhaltige, wesentliche Werte (für unsere Kunden, uns selbst und auch für unsere Gesellschaft) zu schaffen.

**Unsere Arbeit soll immer einen Nutzen** für alle Systemkomponenten hervorbringen – sie sollte niemals einseitig zu Lasten von Einzelnen oder einzelnen Komponenten gehen.

**TRANSPARENT. HANDWERKLICH PROFESSIONELL.  
GANZHEITLICH. INTEGRATIV UND NACHHALTIG.**

”

„Ich habe hier in jeder Einheit und auch insbesondere in den Gesprächen mit den Teilnehmern und aus den Problemstellungen, die sich da ergeben haben, immer etwas mitgenommen. Jede Einheit, jeder Tag hat mir etwas gebracht.“

„Ich glaube, dass ich mit den Werkzeugen und Ideen, die ich hier an die Hand bekommen habe, wenn ich sie sinnvoll und bedacht einsetze, die menschliche Führung, die ich wirklich richtig finde, umsetzen kann.“

„Das Wechselseitige, das hier stattfindet, finde ich großartig. Es ist tatsächlich egal aus welcher Branche man kommt. Der Umgang mit Menschen passiert ja in jeder Unternehmensform und alle machen mitunter Mist oder mal was richtig Tolles. Und hier davon zu erfahren, finde ich, ist eigentlich das Entscheidende.“

„Es sind eigentlich die persönlichen Erlebnisse, an denen sich das Wichtigste gezeigt hat: Die Offenheit in der wir miteinander gesprochen haben. Und dass es so einen angstfreien Raum hier gibt, in dem sich keiner für irgendetwas rechtfertigen musste, sondern einen Raum voller Empathie, großer Herzlichkeit, Verständnis, dem Interesse zu unterstützen und vielen Anregungen. Wo hat man das in solcher Tiefe wie es hier passiert ist?“

“

# Das Frahm Institut | Ein starkes Team

**Uta Frahm**  
Geschäftsführende Gesellschafterin des fi  
Diplom Psychologin  
Systemische Organisationsberaterin



**Carolin Hackel**  
fi Organisationsberaterin  
Psychologin  
(M.Sc. Psychologie)



**Kristina Petsch**  
fi Projektassistenz  
Bankkauffrau und  
Diplom Kauffrau



**Julia Kemper**  
fi Organisationsberaterin  
International Business Administration (B.A.)



**Susanne Beuthner**  
fi Sekretariat  
Kauffrau für Groß- und  
Außenhandel



**Thomas Kahlbohm**  
fi Organisationsberater  
Jurist, LL.M. European and International Law



# Termine & Konditionen

- 1. Modul:** 05. und 06. September 2018
- 2. Modul:** 10. und 11. Oktober 2018
- 3. Modul:** 28. und 29. November 2018
- 4. Modul:** 16. und 17. Januar 2019
- 5. Modul:** 20. und 21. Februar 2019
- 6. Modul:** 20. und 21. März 2019
- 7. Modul:** 10. und 11. April 2019

Kosten für 7 Module pro Person:

**6.000 Euro zzgl. MwSt.**

**Ort und Zeit:** mittwochs und donnerstags  
von jeweils 10:00 Uhr bis 18:00 Uhr  
in den Räumen der GLS-Bank in der  
Düsternstraße 10, 20355 Hamburg  
(U-Bahn Rödingsmarkt und Stadthausbrücke)

**In den Kosten enthalten sind:**

- Teilnehmerunterlagen und aufbereitete Ergebnissicherungen
- Zeit für persönliche Anliegen der Teilnehmenden
- Getränke und Snacks

Wir planen diese fi-Führungswerkstatt  
mit ca. 15 Teilnehmenden.

## fi-Führungswerkstatt »Verkostung«

Sie sind herzlich eingeladen an einer  
Kostprobe der fi-Führungswerkstatt  
teilzunehmen.

08.05.2018 | 16:30 Uhr - 19:30 Uhr  
GLS-Bank, Düsternstrasse 10,  
20355 Hamburg

**JETZT ANMELDEN:**

[info@frahm-institut.de](mailto:info@frahm-institut.de)

Gerne stellen wir das Konzept auch  
persönlich bei Ihnen im Unternehmen  
vor.

## Ihre Ansprechpartnerinnen

Institut +49 40 693 68 01

Mo-Mi: 8:30 Uhr bis 12:00 Uhr, Fr 12:00 Uhr bis 15:00 Uhr

[info@frahm-institut.de](mailto:info@frahm-institut.de)

[www.frahm-institut.de](http://www.frahm-institut.de)

## Kontakt

Carolin Hackel | fi Organisationsberaterin

[c.hackel@frahm-institut.de](mailto:c.hackel@frahm-institut.de)

Kristina Petsch | fi Projektassistenz

[k.petsch@frahm-institut.de](mailto:k.petsch@frahm-institut.de)

Das ausführliche Curriculum finden Sie unter [www.frahm-institut.de](http://www.frahm-institut.de)